

Änderungen im Softwareschutz für ArchiCAD 13

Mit ArchiCAD 13 führt GRAPHISOFT für neue Nutzer mit dem CodeMeter von WIBU einen neuen Dongletyp ein. Der CodeMeter repräsentiert die ArchiCAD Lizenz, so wie vorher der grüne WIBU-Key. Wenn Sie den CodeMeter an einen Rechner stecken, können Sie dort ArchiCAD starten.

Wenn Sie den CodeMeter NET benutzen, können Sie die zusätzliche Funktion des Lizenz-Ausleihens erwerben. Damit lässt sich eine Lizenz temporär auf einen Rechner (ohne Dongle) übertragen.

Wenn Sie von einem älteren ArchiCAD auf 13 wechseln:

Keine Änderung in Ihrem System. Der existierende WIBU-Key lässt sich über eine Webseite auf ArchiCAD 13 programmieren und funktioniert in gewohnter Weise.

Wenn Sie ein neue ArchiCAD-Anwender sind:

Als neuer Anwender erhalten Sie wahrscheinlich einen CodeMeter. Sie können dazu zusätzlich die Funktion des Lizenz-Ausleihens erwerben.

Wenn Sie ein Upgrade machen, aber den CodeMeter nutzen möchten:

Sie können den WIBU-Key gegen eine Gebühr in einen CodeMeter umtauschen. Fragen Sie dazu bitte Ihren Graphisoft Partner.

Installation

Bei der Installation von ArchiCAD 13 werden Sie gefragt, welchen Dongle Sie besitzen - WIBU-Key oder CodeMeter. Der passende Treiber dazu wird dann installiert.

Anmerkung:

Wenn Sie den CodeMeter installieren wird automatisch das CodeMeter Controll Center mit installiert, das ein Linzenz-ausleihen-Interface (ähnlich zu ArchiCAD) enthält und Zugriff auf die *WebAdmin*-Features bietet.

Normale Nutzer müssen auf dieses Interface nicht zugreifen, es sei denn unter bestimmten Umständen (siehe unten *Informationen für CAD-Manager*).

Wenn Sie zuerst die WIBU-Box installiert haben und später auf den CodeMeter wechseln möchten, müssen Sie ArchiCAD nicht deinstallieren und erneut installieren. Legen Sie einfach die DVD ein und wählen Sie im die CodeMeter Installation unter „Werkzeuge & Zubehör“.

Um die Kompatibilität mit anderen Produkten von Drittanbietern nicht zu gefährden sollten Sie den WIBU-Key Treiber nicht deinstallieren.

Kompatibilität

Kompatibilität mit älteren ArchiCAD-Versionen

Wenn Sie Ihren WIBU-Key mit dem CodeMeter austauschen, können Sie damit auch ArchiCAD 10, 11 und 12 betreiben. Dazu müssen Sie allerdings die neuesten Hotfixe für diese drei Versionen installieren.

Projekte aus 9 oder 8.1 sollten Sie mit ArchiCAD 10 öffnen und konvertieren, um sie mit dem CodeMeter betreiben zu können.

Lizenz ausleihen

Mit dem Feature „Lizenz ausleihen“ können Sie vom Netzwerkdongle (CodeMeter) eine Lizenz für einen bestimmten Zeitraum auf einen Rechner (ohne Dongle) übertragen und so ArchiCAD auch außerhalb des Büronetzwerks und ohne Dongle betreiben (Wochenende, Kundenbesuch, etc). Die Lizenz wird für diesen Zeitraum vom Netzwerkdongle abgezogen.

Der Nutzer kann mit einem Klick in ArchiCAD die Lizenz ausleihen und sie ggf. auch vor Ablauf der Zeit wieder zurückgeben.

Sie können die Funktion zum Ausleihen für so viele Lizenzen wie Ihr Netzwerkdongle hat erwerben. Wenn Sie z.B. 10 Netzwerklizenzen besitzen, können Sie bis zu 10 Ausleihfunktionen kaufen.

GRAPHISOFT vertreibt die Software-Variante ohne Dongle: CodeMeter Act

Die Lizenz liegt in einer speziell für den ausleihenden Computer erstellten Datei und kann nicht auf einen anderen Computer übertragen werden.

Auszuleihende Lizenzen sind nur für ArchiCAD 13 EcoDesigne rund HKLSE-Modeller verfügbar. Sie können nicht ArchiCAD 12 oder andere Versionen mit einer ausgeliehenen Lizenz betreiben.

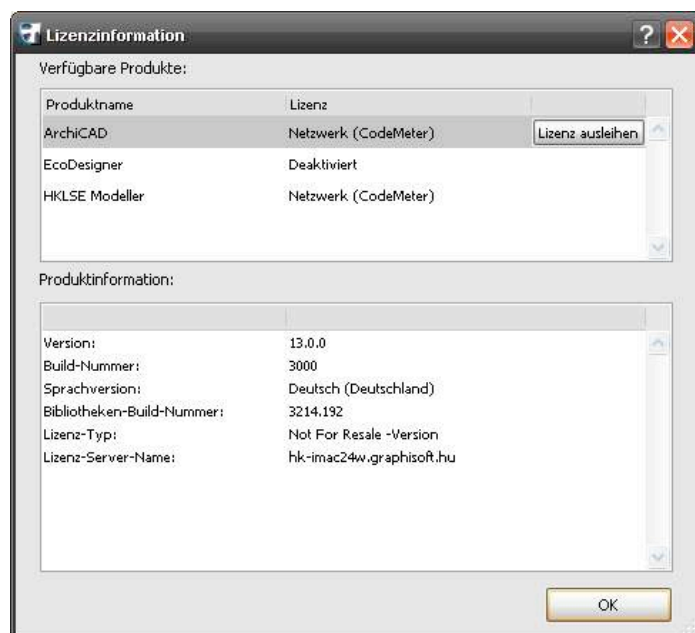
Eine Lizenz ausleihen

Unter den folgenden Bedingungen können Sie eine Lizenz ausleihen

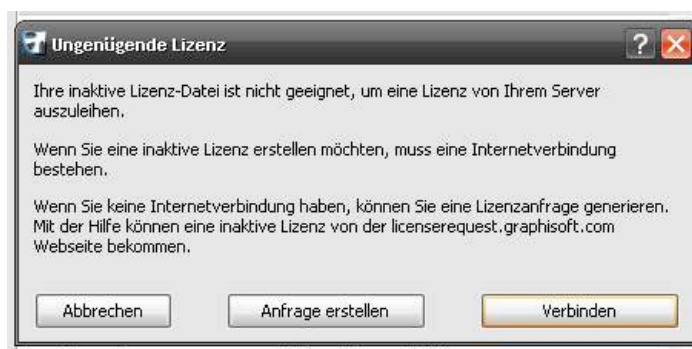
- ArchiCAD läuft auf Ihrem Computer mit einer Lizenz von einem CodeMeter NET Key
- Der CodeMeter NET Key enthält ausleihbare Lizenzen für ArchiCAD, EcoDesigner und/oder HKLSE-Modeller

Der Ausleihprozess läuft wie folgt ab:

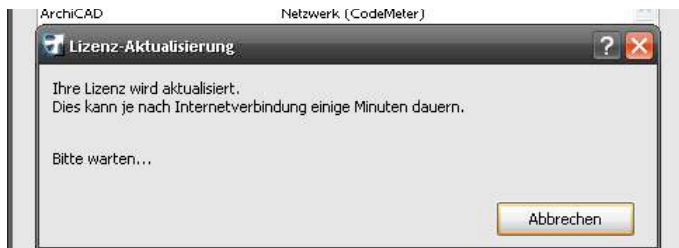
1. Wenn Sie an einem ArchiCAD Projekt arbeiten, sichern Sie dieses bitte, bevor Sie eine Lizenz ausleihen
2. Klicken Sie im ArchiCAD Hilfe-Menü auf *Lizenzinformationen*
3. In den Lizenzinformationen werden die relevanten installierten Produkte mit Namen und Lizenz aufgeführt. Im unteren Fenster stehen weitere Informationen. Eine Lizenz kann nur ausgeliehen werden, wenn als Lizenz „CodeMeter“ angezeigt wird.



4. Klicken Sie auf *Lizenz ausleihen*. Jetzt untersucht das Programm, ob Ihr Rechner bereits eine inaktive Lizenz in Form einer Software-Lizenzdatei besitzt.
5. Falls keine inaktive Lizenz gefunden wurde, erscheint diese Meldung



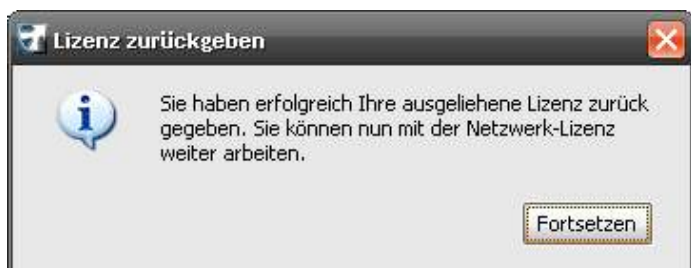
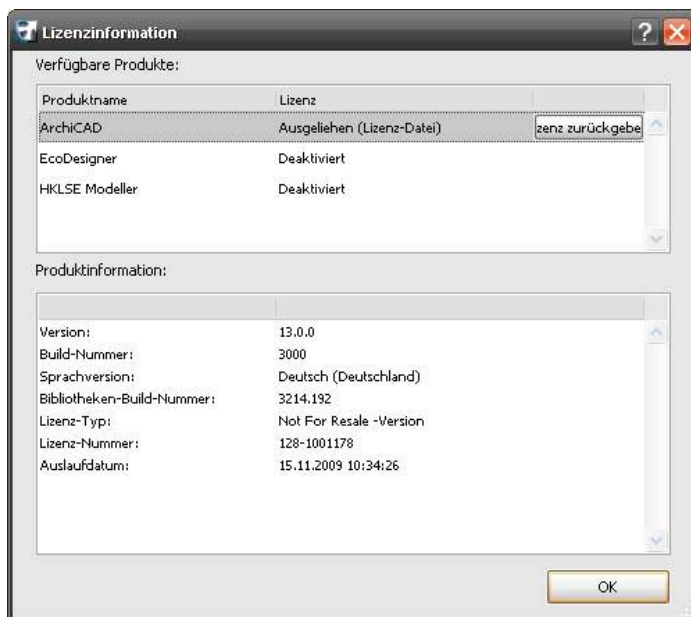
6. Sie müssen nun eine sogenannte „inaktive Lizenz“ mit einem Klick über eine Internet-Verbindung zu Graphisoft bestellen. Dazu müssen Sie nur auf *Verbinden* klicken. Diese Aktion muss für jeden Rechner einmal durchgeführt werden.



7. Sobald die Lizenz erfolgreich ausgeliehen wurde, erscheint diese Meldung:



8. In den Lizenzinformationen steht nun hinter dem Produkt Lizenz zurückgeben. Klicken Sie darauf, wenn Sie die Lizenz vorab an den CodeMeter-Dongle zurückgeben möchten.



Das Ablaufdatum der ausgeliehenen Lizenz wird in den Produktinformationen angezeigt. Falls die Lizenz abläuft, bevor Sie sie manuell zurückgeben, wird sie automatisch wieder zurück geschrieben und verfällt auf Ihrem Rechner.

Hinweis:

Falls Ihr lokaler Computer kaputt gehen sollte, gibt es keine Möglichkeit, die Lizenz auf dem Netzwerk-CodeMeter vorab wieder herzustellen (zurückgeben), bevor sie automatisch verfällt.

Aktivieren eine EcoDesigner/HKLSE-Modeller-Lizenz

Falls auf sich auf Ihrem Netzwerkdongle weniger Lizenzen von EcoDesigner und HKLSE-Modeller befinden, startet ArchiCAD zuerst, ohne sich eine Lizenz davon zu nehmen (obwohl es installiert ist). Wenn Sie eines der Zusatzprogramme benötigen, müssen Sie die Lizenz erst aktivieren (Beim Start des EcoDesigners wird die Lizenz automatisch aktiviert).

In den Lizenzinformationen wird die Lizenz des Programms mit „Deaktiviert“ angegeben. Klicken Sie auf Aktivieren, um eine Lizenz des Programms zu aktivieren und die volle Funktionalität nutzen zu können.



Informationen für CAD-Manager/Administratoren

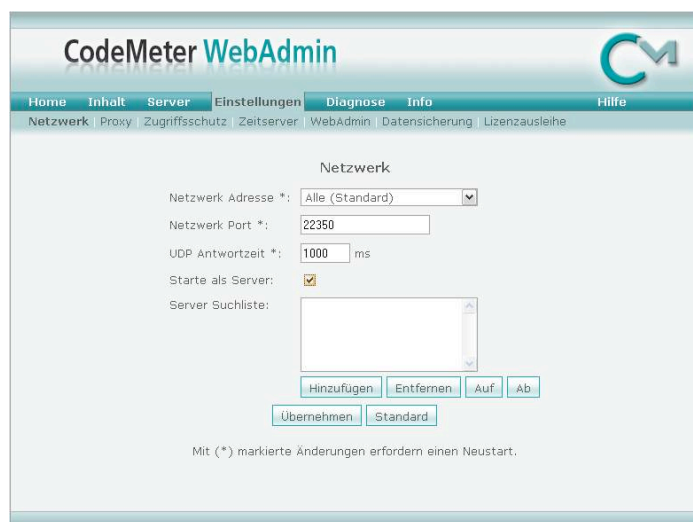
CodeMeter-Netzwerk aktivieren

So aktivieren Sie das CodeMeter NET Licence Network:

1. Starten Sie das CodeMeter Control Center (Win: Start>CodeMeter>CodeMter Control Center, Mac: Programme > CodeMeter)
2. Klicken Sie auf den Knopf *WebAdmin* (unten rechts)



3. Gehen Sie im WebAdmin auf die Seite *Einstellungen > Netzwerk*



4. Aktivieren Sie die Checkbox *Starte als Server*

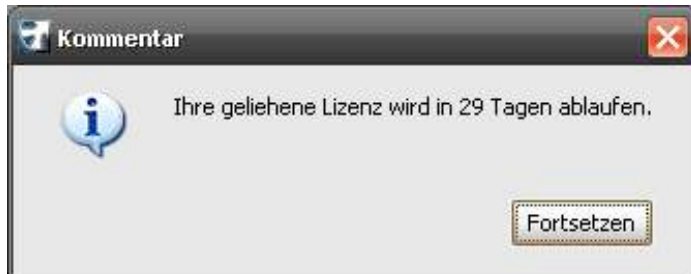
Empfehlungen zur Verwaltung des Ausleihprozesses

- Die ausleihbaren Lizenzen sollten sich alle auf einem CodeMeter NET Key befinden.
- Bewegen/Stecken Sie den CodeMeter NET Key nicht um. Vor allem nicht, wenn eine Lizen ausgeliehen wurde. Der NET Key muss sich am selben Platz befinden, um die Lizenz richtig zurückzugeben.
- Benennen Sie den Server nicht um, wenn Sie ein DNS Server Netzwerk benutzen. Der Server muss seinen Namen behalten, damit ausgeliehene Lizenzen richtig zurückgegeben werden können.
- Eine ausgeliehene Lizenz soll nicht auf dem Rechner betrieben werden, an dem der CodeMeter NET Key steckt.

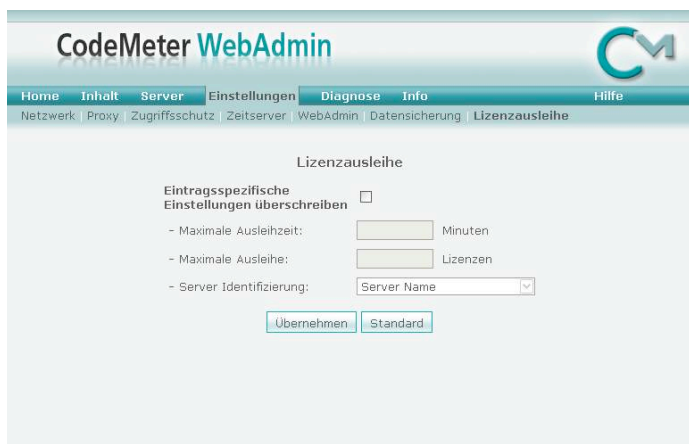
- Falls Sie kein DNS Server Netzwerk einsetzen, muss der Server mit dem CodeMeter NET Key eine fixe lokale IP-Adresse besitzen. Ändern Sie die IP-Adresse nicht, sonst können die ausgeliehenen Lizenzen nicht mehr zurückgegeben werden.

Ausleihzeit ändern

Das Ablaufdatum einer ausgeliehenen Lizen können Sie in den Lizenzinformationen im Hilfe-Menü einsehen. Auch beim Start einer ArchiCAD-Instanz mit einer ausgeliehenen Lizenz erscheint eine Meldung.



Standardmäßig ist die Ausleihzeit für ein GRAPHISOFT-Produkt auf 30 Tage festgelegt. Der Administrator kann im WebAdmin Interface des CodeMeters unter *Einstellungen* > *Lizenzausleihe* die Zeit ändern (nur kürzer als 30 Tage, nicht länger). Geben Sie den gewünschten Wert für die maximale Ausleihzeit in Minuten ein und überschreiben Sie die spezifischen Einstellungen.



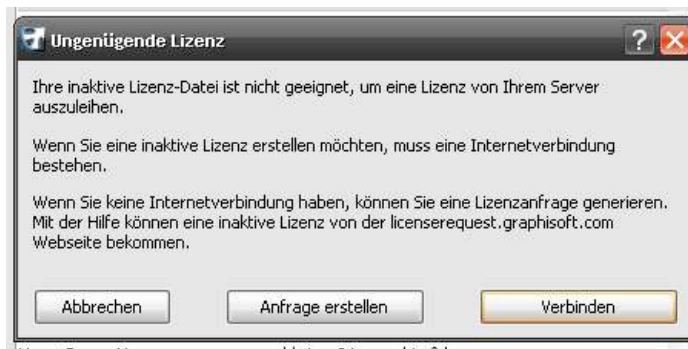
Zusammenfassung der Empfehlungen

- Vereinigen Sie die Lizenzen auf einem CodeMeter NET Key.
- Verwenden Sie nur einen CodeMeter Key im Netzwerk. Wenn Sie mehrere verwenden, müssen die CodeMeter an unterschiedlichen Servern stecken.
- Ziehen Sie den CodeMeter NET Key nicht vom Rechner ab, vor allem nicht, wenn Lizenzen ausgeliehen wurden.
- Benennen Sie den Server, an dem der CodeMeter NET Key steckt, nicht um.
- Deinstallieren Sie den WIBU-Key Treiber nicht, um Kompatibilität mit anderen Produkten nicht zu gefährden

Lizenzdatei erstellen ohne Internetverbindung

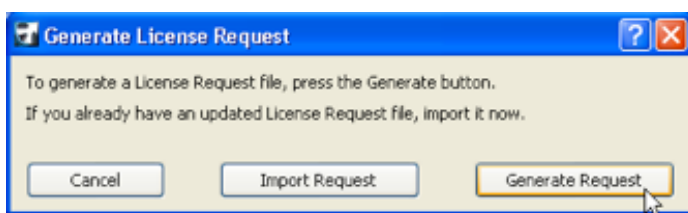
Wenn Ihr Computer keine Internetverbindung besitzt, Sie aber Lizenzen ausleihen möchten, können Sie diese Dateien auch auf einem anderen Rechner erstellen.

Wenn Sie das erste Mal eine Lizenz ausleihen möchten, erscheint diese Warnung:

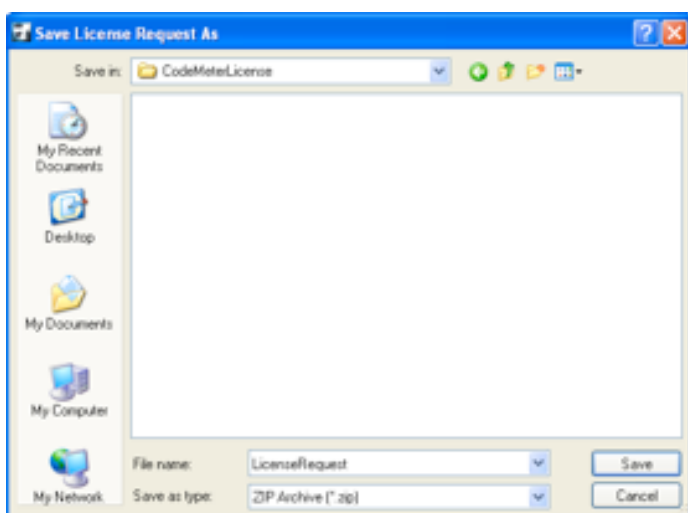


Sie müssen nun eine sogenannte „inaktive Lizenz“ bestellen. Wenn Sie nicht mit dem Internet verbunden sind, müssen Sie auf *Anfrage erstellen* klicken.

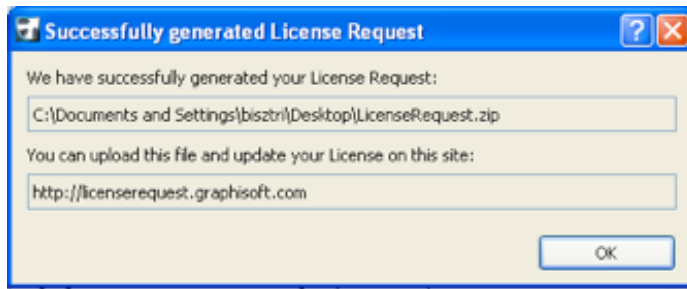
Es erscheint diese Dialogbox, in der Sie wieder auf *Anfrage erstellen* klicken.



Sie werden nun aufgefordert, eine Lizenzanfrage Datei zu sichern (z.B. auf einem USB-Stick). Suchen Sie den Speicherort und klicken Sie auf *Sichern*.

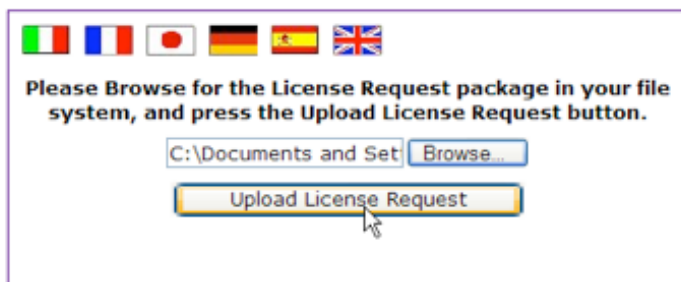


Die Lizenzanfrage wird erstellt und Sie erhalten folgende Meldung. Klicken Sie auf *OK*.



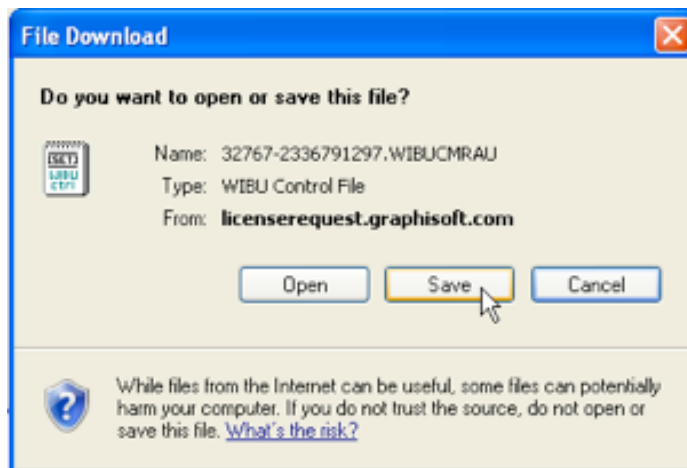
Begeben Sie sich nun zu einem Computer mit Internetverbindung. Starten Sie den Browser und gehen auf die Seite <http://licenserequest.graphisoft.com>

Klicken Sie auf *Datei auswählen* und suchen Sie die vorher gesicherte Zip-Datei



Klicken Sie auf *Lizenzanfrage hochladen*.

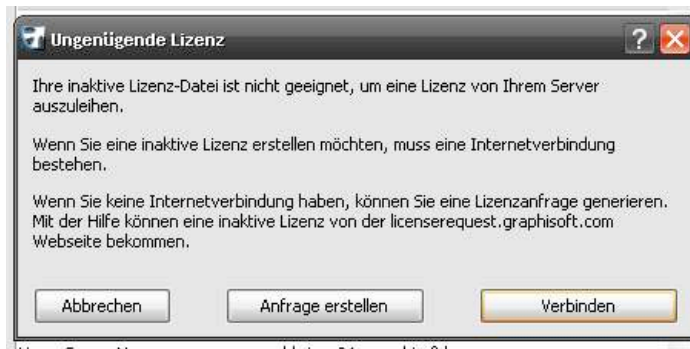
Es erscheint danach dieser Datei-herunterladen-Dialog. Klicken Sie auf *Sichern*, um die neue Lizenzdatei zu sichern (z.B. USB-Stick).



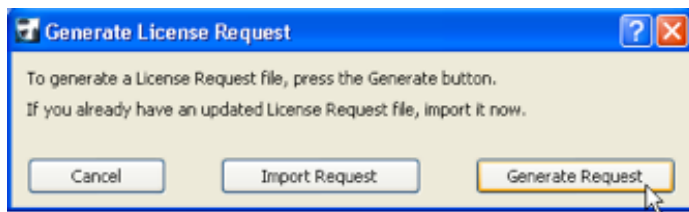
Kehren Sie wieder zum ersten Computer zurück.

Gehen Sie in das *ArchicAD Hilfe-Menü* > *Lizenzinformationen* und klicken Sie wieder auf *Lizenz ausleihen*.

Es erscheint wieder der Dialog, dass Sie eine ungenügende Lizen besitzen. Klicken Sie auf *Anfrage erstellen*.



Da Sie jetzt im Besitz einer Lizenz sind, klicken Sie im nächsten Fenster auf *Anfrage importieren*.



Suchen Sie die aktualisierte Lizenzdatei. Die Dateiendung lautet *.WIBUCMRAU*. Klicken Sie auf *Öffnen*. Die Lizenz wird importiert.



Hinweis:

Dieser Prozess zur Erstellung der inaktiven Lizenz über das Internet ist für jeden Rechner nur einmal nötig. Somit können ab jetzt Lizenzen ausgeliehen und zurück gegeben werden.